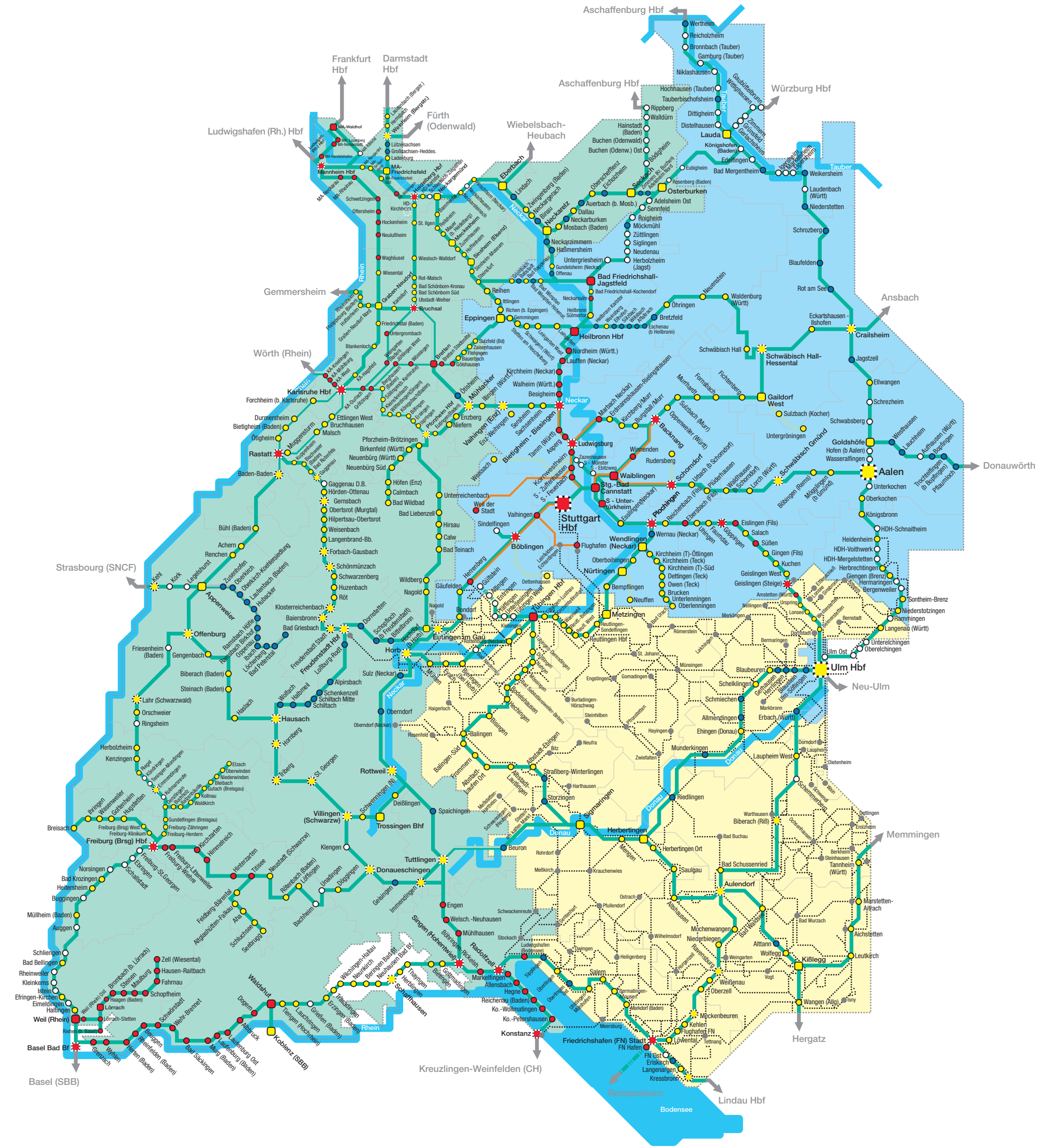


# Streckenkarte Baden-Württemberg



- |  |  |   |  |
|--|--|---|--|
| <ul style="list-style-type: none"> <li> Knotenbahnhöfe mit Fernverkehrsanschluss</li> <li> übrige Halte mit Fernverkehrsanschluss</li> <li> Knotenbahnhöfe</li> <li> übrige Halte</li> </ul> | <ul style="list-style-type: none"> <li> Halt mindestens halbstündlich</li> <li> Halt mindestens stündlich</li> <li> Halt mindestens zweistündlich</li> <li> Halt einzelner Züge</li> <li> Bushaltestellen</li> </ul> | <ul style="list-style-type: none"> <li> Anschlussverkehr</li> <li> Regionale Strecken</li> <li> NE-Strecken (nicht bundeseigene Strecken) bzw. Bedienung durch Dritte</li> <li> S-Bahn Strecken (nicht alle Halte dargestellt)</li> <li> Grenze Kreise/Kreisfreie Städte</li> <li> Landes-/Regionalbereichsgrenze</li> <li> Fährschiff Strecken</li> <li> Strecke zur Zeit ohne Personenbeförderung</li> <li> Buslinien, (RAB) Alb-Bodensee (nicht alle Halte dargestellt)</li> </ul> | <ul style="list-style-type: none"> <li> Regionalbereich Baden-Rheinpfalz</li> <li> Regionalbereich Württemberg</li> <li> ZugBus Regionalverkehr Alb-Bodensee GmbH (RAB)</li> </ul> |
|--|--|---|--|

Herausgeber:  
DB Regio AG  
Regionalbereich Baden-Rheinpfalz  
Lammstraße 19, 76133 Karlsruhe  
und  
Regionalbereich Württemberg  
Heilbronner Straße 7, 70174 Stuttgart  
und  
DB ZugBus Regionalverkehr  
Alb-Bodensee GmbH (RAB)  
Karlsruhe 31-33, 89073 Ulm